

Fondsdaten

Anlagepolitik

Der Fonds investiert in fest- und variabel verzinsliche Wertpapiere und spez. Derivate, über die der Fonds an einem Aktienkorb von 24 ausgewählten Aktien aus 8 verschiedenen Ländern partizipiert. Aus dem Aktienkorb werden jährlich die 3 Aktien des Landes mit der besten Entwicklung seit Auflegung für die Berechnung der Performance des Fonds am Ende der ersten Anlagephase fixiert. Danach folgt eine Zwischenphase, während derer die neuen Eckdaten für die neue Anlagephase festgelegt werden. Zum exakten Garantiumfang siehe Verkaufsprospekt.

Kommentar des Fondsmanagements

Nach zum Teil deutlichen Verlusten in den Monaten Januar und Februar konnten die weltweiten Aktienmärkte den abgelaufenen Monat März mit positivem Vorzeichen beenden. Der die weltweiten Aktienmärkte abbildende MSCI World stieg (in USD) um 7,2%. Verantwortlich für die positive Entwicklung waren insbesondere Finanztitel. Zum einen konnten einzelne Finanzinstitute vom Ausblick auf erfreuliche Quartalsberichte profitieren, zum anderen sorgten die neuen Pläne der US-Regierung und US-Notenbank zur Unterstützung des Bankensektors für eine positive Stimmung. Der DJ Euro Stoxx 50 beendete den vergangenen Monat mit einem Plus von 4,8%. Ebenso konnten die Aktienmärkte von Amerika und Japan von der Erholung profitieren. Der amerikanische S&P 500 Index gewann 8,5% (in USD), der japanische Nikkei 225 Index gewann 7,2% (in JPY). Der Fondspreis stieg um 0,4%.

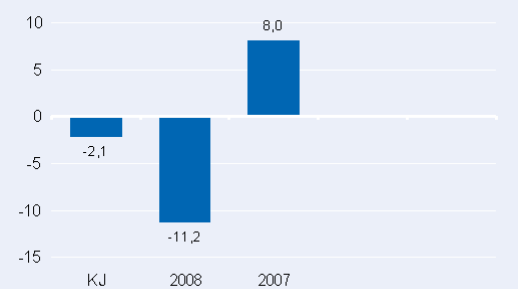
Fondsmanager

Dr. Stefanie Hehn

Wertentwicklung

Wertentwicklung (in EUR)

(in %)



■ Fonds ■ Garantie

Berechnung der Wertentwicklung nach BVI-Methode, d.h. ohne Berücksichtigung des Ausgabeaufschlages. Individuelle Kosten wie beispielsweise Gebühren, Provisionen und andere Entgelte sind in der Darstellung nicht berücksichtigt und würden sich bei Berücksichtigung negativ auf die Wertentwicklung auswirken. Wertentwicklungen in der Vergangenheit sind kein verlässlicher Indikator für die zukünftige Wertentwicklung.

Wertentwicklung kumuliert (in %)

	1 M	1 J	3 J	5 J	seit Aufl.	3J Ø	5J Ø
EUR	0,4	-5,4	--	--	-1,9	--	--

Portfolio-Struktur

Land	Aktien	Kurs am Auflegungstag	Fixiert in	Kurs am Fixingtag	Veränderung am Fixingtag	Kurs am 31.03.2009	Veränderung seit Auflegung
Deutschland	BASF SE*	34,74				22,79	-34,39%
	E.ON AG*	31,29				20,91	-33,18%
	RWE AG	73,09				52,81	-27,75%
Frankreich	Groupe Danone SA*	50,00				36,92	-26,17%
	Compagnie de Saint Gobain SA*	52,24				21,68	-58,50%
	Total SA	56,37				36,94	-34,47%
UK	Diageo PLC	9,20				7,87	-14,51%
	HSBC Holdings PLC	9,55				3,95	-58,64%
	Lloyds Banking Group PLC	5,22				0,71	-86,46%
Italien	Intesa SanPaolo SpA*	4,75				2,07	-56,37%
	Telecom Italia SpA	2,26				0,97	-57,04%
	UniCredit SpA	5,85				1,24	-78,77%
Südkorea	POSCO	263.000,00				364.500,00	38,59%
	Samsung Electronics Co Ltd	673.000,00				568.000,00	-15,60%
	Samsung SDI Co Ltd	80.700,00				65.500,00	-18,84%
Japan	CANON INC	5.766,67				2.820,00	-51,10%
	Tokyo Electric Power Co Inc	2.890,00				2.460,00	-14,88%
	TOKYO GAS CO LTD	539,00				345,00	-35,99%
USA	Altria Group Inc*	71,31	2007	93,10	30,56%		
	AT&T Inc	25,53	2007	39,10	53,15%		
	Bank of America Corp	47,07	2007	50,62	7,54%		
Brasilien	Companhia Vale do Rio Doce	12,92	2008	37,33	188,93%		
	Petroleo Brasileiro SA Petrobras	48,55	2008	122,05	151,42%		
	Tele Norte Leste Participacoes SA	16,99	2008	25,65	50,97%		

* Kurs am Auflegungstag wurde aufgrund von Corporate Actions angepasst

Allgemeine Fondsdaten

Fondsgesellschaft	DWS Investment S.A.	Ausgabeaufschlag	4,00%	ISIN	LU0216964394
DWS Risikoklasse	2	Kostenpauschale / Vergütung	0,850%	WKN	A0D 9TL
Fondswährung	EUR			Ertragsverwendung	Thesaurierung
Fondsvermögen	265,2 Mio. EUR	Gesamtkostenquote Stand 31.12.2008	1,260%	Zwischengewinn	0,60 EUR
Auflegungsdatum	24.04.2006			EU-Zwischengewinn	7,16 EUR
Geschäftsjahresende	31.12.2009	zzgl. erfolgsbez. Vergüt. aus Leihe-Ertr.	0,000%	Rücknahmepreis	98,13 EUR
Managementlokation	Deutschland			Ausgabepreis	102,06 EUR
		Garantiedatum	28.04.2014	Garantie	100,00 EUR

Adresse

DWS Investment S. A.

2, Boulevard Konrad Adenauer
 L-1115 Luxemburg
 +352 - 42101 - 1
 +352 - 42101 - 900
 www.dws.com
 info@dws.com

Hinweis

Das Sondervermögen weist aufgrund seiner Zusammensetzung/der von dem Fondsmanagement verwendeten Techniken eine erhöhte Volatilität auf, d.h., die Anteilspreise können auch innerhalb kurzer Zeiträume stärkeren Schwankungen nach unten oder nach oben unterworfen sein. Zahlen vorbehaltlich Prüfung durch Wirtschaftsprüfer zu Berichtsterminen. Den Verkaufsprospekt erhalten Sie von Ihrem Finanzberater oder der DWS. Der Verkaufsprospekt enthält ausführliche Risikohinweise. Die in dieser Einschätzung zum Ausdruck gebrachten Ausführungen können sich jederzeit ohne vorherige Ankündigung ändern. Die Ausführungen gehen von unserer Beurteilung der gegenwärtigen Rechts- und Steuerlage aus.

Ratings bezogen auf den Vormonat.

Morningstar Gesamtrating TM

© [2008] Morningstar Inc. Alle Rechte vorbehalten. Die hierin enthaltenen Informationen (1) sind für Morningstar und/oder ihre Inhalte-Anbieter urheberrechtlich geschützt; (2) dürfen nicht vervielfältigt oder verbreitet werden; und (3) deren Richtigkeit, Vollständigkeit oder Aktualität wird nicht garantiert. Weder Morningstar noch deren Inhalte-Anbieter sind verantwortlich für etwaige Schäden oder Verluste, die aus der Verwendung dieser Informationen entstehen. Die Wertentwicklungen in der Vergangenheit sind keine Garantie für zukünftige Ergebnisse.

Allgemeiner Hinweis

Die in diesem Dokument enthaltenen Angaben stellen keine Anlageberatung dar, sondern geben lediglich eine zusammenfassende Kurzdarstellung wesentlicher Merkmale des Fonds. Die vollständigen Angaben zum Fonds sind dem vereinfachten bzw. vollständigen Verkaufsprospekt, ergänzt durch den jeweiligen letzten geprüften Jahresbericht und den jeweiligen Halbjahresbericht, falls ein solcher jüngeren Datums als der letzte Jahresbericht vorliegt, zu entnehmen. Diese Unterlagen stellen die allein verbindliche Grundlage des Kaufs dar. Sie sind in elektronischer oder gedruckter Form kostenlos bei Ihrem Berater, der DWS Investment GmbH, Mainzer Landstraße 178-190, D 60327 Frankfurt am Main und, sofern es sich um Luxemburger Fonds handelt, bei der DWS Investment S.A., 2, Boulevard Konrad Adenauer, L-1115 Luxemburg erhältlich.

Alle Meinungsäußerungen geben die aktuelle Einschätzung von DWS Investments wieder, die ohne vorherige Ankündigung geändert werden kann. Soweit die in diesem Dokument enthaltenen Daten von Dritten stammen, übernimmt DWS Investments für die Richtigkeit, Vollständigkeit und Angemessenheit dieser Daten keine Gewähr, auch wenn DWS Investments nur solche Daten verwendet, die sie als zuverlässig erachtet.

Berechnung der Wertentwicklung nach BVI-Methode, d.h. ohne Berücksichtigung des Ausgabeaufschlages. Individuelle Kosten wie beispielsweise Gebühren, Provisionen und andere Entgelte sind in der Darstellung nicht berücksichtigt und würden sich bei Berücksichtigung negativ auf die Wertentwicklung auswirken. Wertentwicklungen der Vergangenheit sind kein verlässlicher Indikator für die künftige Wertentwicklung.

Nähere steuerliche Informationen enthalten der vereinfachte und der vollständige Verkaufsprospekt.

Die ausgegebenen Anteile dieses Fonds dürfen nur in solchen Rechtsordnungen zum Kauf angeboten oder verkauft werden, in denen ein solches Angebot oder ein solcher Verkauf zulässig ist. So dürfen die Anteile dieses Fonds weder innerhalb der USA noch an oder für Rechnung von US-Staatsbürgern oder in den USA ansässigen US-Personen zum Kauf angeboten oder an diese verkauft werden.

Dieses Dokument und die in ihm enthaltenen Informationen dürfen nicht in den USA verbreitet werden. Die Verbreitung und Veröffentlichung dieses Dokumentes sowie das Angebot oder ein Verkauf der Anteile können auch in anderen Rechtsordnungen Beschränkungen unterworfen sein.